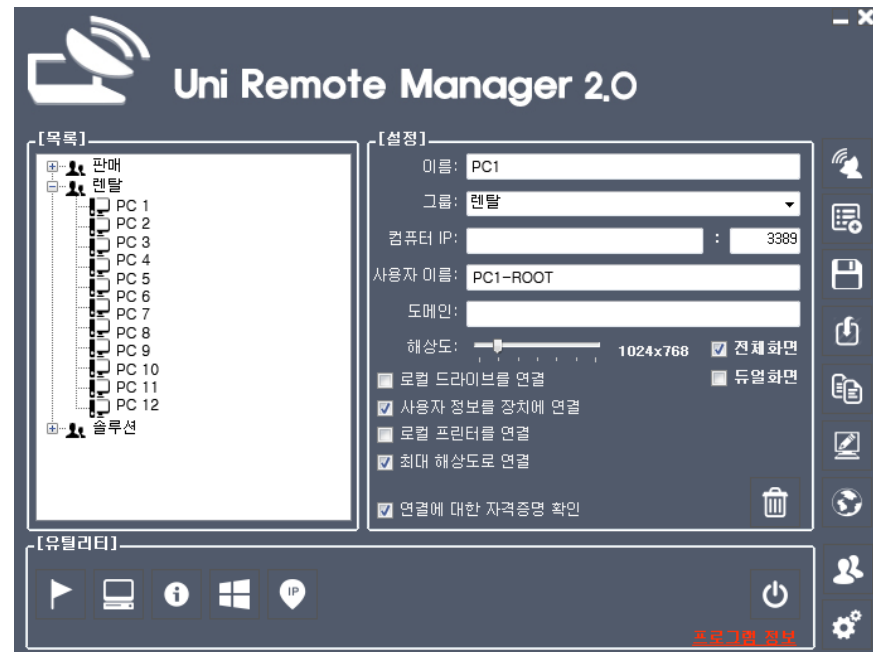


UNI REMOTE CONTROL

UNI REMOTE CONTROL 프로그램이란?

윈도우 자체에 있는 MSTC(RDP 원격제어) 프로그램을 초보자도 손쉽게 사용 할 수 있는 프로그램이며 포트를 지정하여 열어주기만 하면 별도의 에이전트가 필요가 없습니다. 전 세계 어느 곳이든, 고객 PC에 실시간 원격 접속하여 PC에 발생한 문제를 가장 빠르고 정확하게 해결할 수 있고 더 적은 비용으로, 더 많은 고객에게, 더 큰 만족을, 더 빠르게 제공할 수 있는 원격제어 솔루션 프로그램입니다.



MAIN

The screenshot shows the main interface of Uni Remote Manager 2.0. It is divided into several sections:

- [목록] (List):** A tree view on the left showing a hierarchy of '판매' (Sales) and '렌탈' (Rental) categories, with sub-items PC 1 through PC 12, and '솔루션' (Solution) at the bottom.
- [설정] (Settings):** A configuration panel on the right for a selected PC (PC1). It includes fields for '이름' (Name), '그룹' (Group), '컴퓨터 IP' (Computer IP), '사용자 이름' (User Name), and '도메인' (Domain). There are also checkboxes for '로컬 드라이브를 연결' (Connect local drives), '사용자 정보를 장치에 연결' (Connect user info to device), '로컬 프린터를 연결' (Connect local printer), '최대 해상도로 연결' (Connect at maximum resolution), and '연결에 대한 자격증명 확인' (Verify credentials for connection). A '전체 화면' (Full screen) checkbox is also present.
- [유틸리티] (Utilities):** A bar at the bottom containing icons for a play button, a monitor, an information icon, the Windows logo, an IP icon, and a power button.
- Vertical Toolbar:** A toolbar on the right side of the settings panel containing icons for connection, save, share, print, and other functions.

Annotations with red arrows point to specific features:

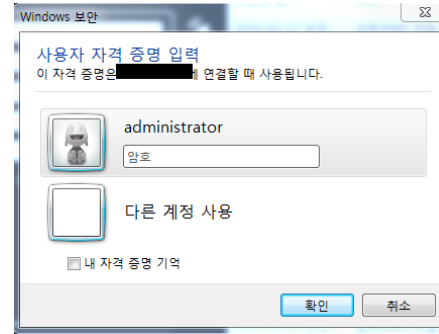
- '원격 제어할 Pc 설정부분' (Remote control PC settings part) points to the top right of the settings panel.
- '원격제어 접속툴바' (Remote control connection toolbar) points to the vertical toolbar on the right.
- 'Pc 목록' (PC list) points to the tree view on the left.
- 'PC 유틸리티 윈도우 자체내에 있는 유틸리티 실행런처' (Utility launcher within the Windows itself) points to the play button icon in the utilities bar.

원격 제어할 Pc 설정부분

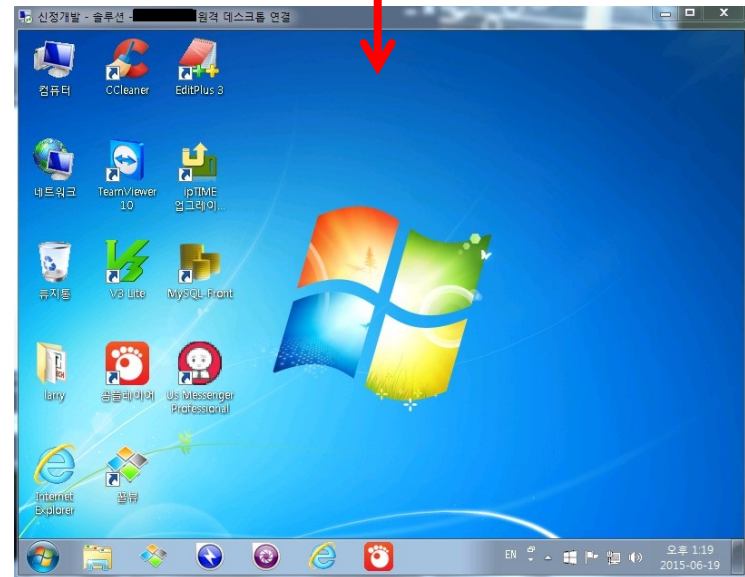
동작화면



접속할 PC 클릭



암호입력



원격접속완료